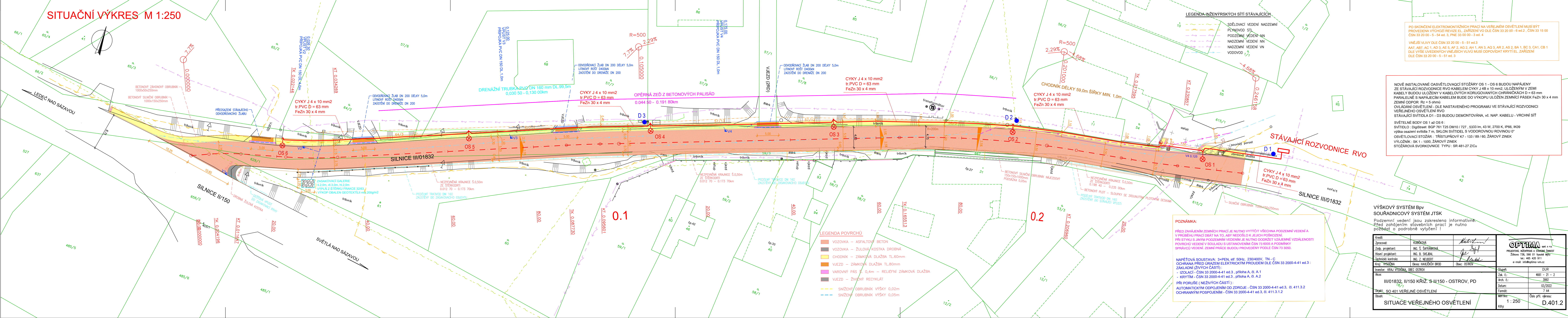


SITUAČNÍ VÝKRES M 1:250



PO SKONČENÍ ELEKTROMONTÁŽNÍCH PRACÍ NA VEŘEJNÉM OSVĚTLENÍ MUSÍ BÝT PROVEDENA VÝCHOZÍ REVIZE EL. ZAŘÍZENÍ VO DLE ČSN 33 20 00 - 6 ed. 2, ČSN 33 15 00 ČSN 33 20 00 - 5 - 54 ed. 3, PNE 33 00 00 - 3 ed. 4

VNĚJŠÍ VLVIVY DLE ČSN 33 20 00 - 5 - 51 ed. 3

AA7, AB7, AC 1, AD 3, AE 5, AF 2, AG 2, AH 1, AN 3, AQ 3, AR 2, AS 2, BA 1, BC 3, CA1, CB 1 DLE VÝŠE UVEDENÝCH VNĚJŠÍCH VLVIVY MUSÍ ODPOVÍDAT KRYTÍ EL. ZAŘÍZENÍ DLE ČSN 33 20 00 - 5 - 51 ed. 3

NOVÉ INSTALOVANÉ OSVĚTLOVAČÍ STOŽÁRY OS 1 - OS 6 BUDOU NAPÁJENY ZE STÁVAJÍCÍ ROZVODNICE RVO KABELEM CYKY J 4B x 10 mm², ULOŽENÝM V ZEMI KABELY BUDOU ULOŽENY V KABELOVÝCH KORUGOVANÝCH CHRÁNICÍCH D = 63 mm PARALELNĚ S NAPÁJECÍM KABLEM BUDE DO VÝKOPU ULOŽEN ZEMNÍČÍ PÁSEK FeZn 30 x 4 mm ZEMNÍ ODPOR R_z = 5 ohmů

OVLAĐÁNÍ OSVĚTLENÍ - DLE NASTAVENÉHO PROGRAMU VE STÁVAJÍCÍ ROZVODNICI VEŘEJNÉHO OSVĚTLENÍ RVO

STÁVAJÍCÍ SVÍTIDLA D1 - D3 BUDOU DEMONTOVÁNA, vč. NAP. KABELU - VRCHNÍ SÍŤ

SVĚTELNÉ BODY OS 1 až OS 6 :

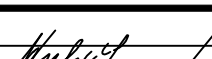
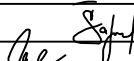
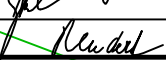

SVÍTIDLO : DigiStreet BGP 761 T25 DM10 / 727 , 5333 lm, 43 W, 2700 K, IP66, IK09

výška osazení svítidla 7 m, SKLON SVÍTIDEL S VODOROVNOU ROVINOU 0°

OSVĚTLOVAČÍ STOŽÁR : TRÍSTUPNÝ K7 - 133 / 89 / 60, ŽÁROVÝ ZINEK

VÝLOŽNÍK : SK 1 - 1000, ŽÁROVÝ ZINEK

STOŽÁROVÁ SVORKOVNICE TYPU : SR 481-27 / Cu

VÝŠKOVÝ SYSTÉM Bpv SOUŘADNICOVÝ SYSTÉM JTSK				
Podzemní vedení jsou zakreslena informativně. Před zahájením stavebních prací je nutno požádat o podrobné vytyčení !				
Kreslil:	KUBICKOVÁ		OPTIMA spol. s r.o. PROJEKTOVÁ, INŽENÝRSKÁ A STAVEBNÍ ČINNOST Žitkova 738, 566 01 Vysoké Mýto tel.: 465 420 911 e-mail: info@optima-vm.cz	
Zpracoval:	ING. Š. SAFRANKOVÁ			
Zodp. projektant:	ING. B. ŠEBEL			
Hlavní projektant:	ING. Z. NEUDERT			
Technická kontrola:	ING. Z. NEUDERT	Obec: OSTROV		
Investor:	KRAJ VYSOČINA, OBEC OSTROV	Obec: OSTROV	Služba:	DUR
Kraj:	III/01832, II/150 KŘÍŽ. S II/150 - OSTROV, PD	Zak. č.:	4661 - 21 - 2	
Objekt:	SO 401 VEŘEJNÉ OSVĚTLENÍ	Arch. č.:	3992	
Obsah:		Datum:	03/2022	
		Formát:	7 A4	
		Měřítko:	Číslo příl. výkresu:	
		1 : 250		
		Kóty:	D.401	

POZNÁMKA:

PŘED ZAHÁJENÍM ZEMNÍCH PRACÍ JE NUTNO VYTÝČIT VŠECHNA PODZEMNÍ VEDENÍ A V PRŮBĚHU PRACÍ DBÁT NA TO, ABY NEDOŠLO K JEJICH POŠKOZENÍ. PŘI STYKU S JINÝM PODZEMNÍM VEDENÍM JE NUTNO DODRŽET VZÁJEMNÉ VZDÁLENOSTI POVRCHŮ VEDENÍ V SOULADU S USTANOVENÍM ČSN 73 6005 A PODMÍNKY SPRÁVČU VEDENÍ. ZEMNÍ PRÁCE BUDOU PROVEDENY PODLE ČSN 73 3050.

NAPĚŤOVÁ SOUSTAVA: 3+PEN, sítě 50Hz, 230/400V, TN - C

OCHRANA PŘED ÚRAZEM ELEKTRICKÝM PROUDEM DLE ČSN 33 2000-4-41 ed.3 :

- IZOLACÍ - ČSN 33 2000-4-41 ed.3 , příloha A, čl. A.1
- KRYTÍM - ČSN 33 2000-4-41 ed.3 , příloha A, čl. A.2

PŘI PORUŠĚ (NEŽIVÝCH ČÁSTÍ) :

AUTOMATICKÝM ODPOJENÍM OD ZDROJE - ČSN 33 2000-4-41 ed.3 , čl. 411.3.2

OCHRANNÝM POSPOJENÍM - ČSN 33 2000-4-41 ed.3 , čl. 411.3.1.2

- LEGENDA POVRCHŮ
- VOZOVKA - ASFALTOVÝ BETON
 - VOZOVKA - ŽULOVÁ KOSTKA DROBNÁ
 - CHODNÍK - ZÁMKOVÁ DLAŽBA TL.60mm
 - VJEZD - ZÁMKOVÁ DLAŽBA TL.80mm
 - VAROVNÝ PÁS Š. 0,4m - RELIÉFNÍ ZÁMKOVÁ DLAŽBA
 - VJEZD - ŽIVÝCHÝ RECYKLÁT
 - SNÍŽENÝ OBRUBNÍK VÝŠKY 0,02m
 - SNÍŽENÝ OBRUBNÍK VÝŠKY 0,05m